



intertechno®

Funk-Technik GmbH
seit 1970

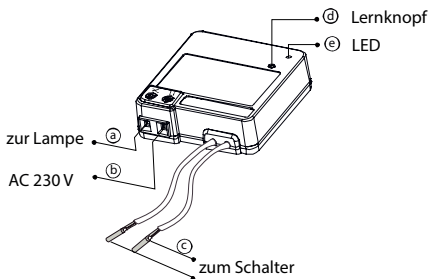
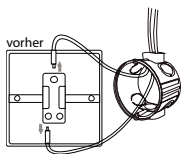


Funk-Modul EIN/AUS

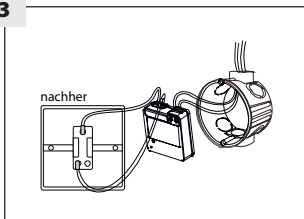
ITL-230

D Bedienungsanleitung

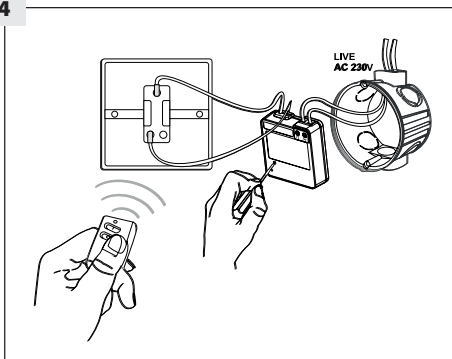
- BG** Ръководство за обслужване
- CZ** Návod k obsluze
- DK** Betjeningsvejledning
- E** Manual de instrucciones
- EST** Kasutusjuhend
- F** Mode d'emploi
- FIN** Käyttöohje
- GB** Operating instructions
- GR** Οδηγίες χρήσης
- H** Kezelési utasítás
- HR** Uputa za rukovanje
- I** Istruzioni d'uso
- ISL** Notkunarleiðbeiningar
- N** Bruksanvisning
- NL** Bedieningshandleiding
- P** Manual de instruções
- PL** Instrukcja obsługi
- R** Руководство по эксплуатации
- RO** Instrucțiuni de utilizare
- S** Bruksanvisning
- SK** Návod na obsluhu
- SLO** Navodila za uporabo
- TR** Kullanma kılavuzu

1**2**

3



4



Das Funk-Modul ITL-230 kann hinter jeden vorhandenen Lichtschalter eingebaut werden und ist für alle Arten von Leuchtmittel (auch LEDs) bis max. 230 Watt geeignet. Somit kann sowohl mit dem Lichtschalter als auch fernbedient die Beleuchtung Ein- und Ausgeschaltet werden.

Wird das Funk-Modul ohne Lichtschalter in die Zuleitung eingebaut so müssen die 2 weißen Anschlussdrähte voneinander getrennt isoliert werden. Nicht abschneiden!!!

Alle intertechno Funk-Sender ab Baujahr 1995 können verwendet werden. Lehrende Sender (67 Millionen verschiedene Codes) sowie Funk-Sender mit Codierrad (256 Codiermöglichkeiten) stehen zur Verfügung. Fragen Sie nach bei Ihrem Händler!

Die Montage muss von einem konzessionierten Elektriker durchgeführt werden.

Installation

- 1.) Hauptsicherung ausschalten.
- 2.) Vorhandenen Lichtschalter ausbauen und Leitung abklemmen. **Fig. 2**
- 3.) Strom Zu und -Ableitung an das Funk-Modul anklemmen (a+b) in **Fig. 1**
- 4.) Die 2 Kabel (c) am Lichtschalter verbinden. **Fig. 3**

Codierung

- 5.) Hauptsicherung einschalten, gewünschten IT-Sender vorbereiten.
- 6.) Lernknopf (d) mit feinem Drahtstift (z.B.: Büroklammer, Kugelschreiber) kurz drücken (ca. 1 sec.). **Fig. 4**
- 7.) LED (e) beginnt zu blinken. Nun am Sender die Taste „EIN“ drücken
Bis die angeschlossene Lampe 2 mal aufleuchtet. **FERTIG!**
- 8.) Hauptsicherung ausschalten und Lichtschalter mit Funk-Modul einbauen.
- 9.) Hauptsicherung einschalten.

Bis zu 6 verschiedene Codes können gespeichert werden.

Diese bleiben auch bei Stromausfall erhalten.

Bei Verwendung mehrerer Funk-Module ergeben sich viele Schaltmöglichkeiten wie Einzel und Gruppenschaltung.

Einzelne Codes löschen

Wie unter 5.) beginnen und anstelle „EIN“ die „AUS“ Taste am Sender drücken. Der Code ist gelöscht.

Alle Codes löschen

Wie unter 5.) beginnen. Lernknopf für ca. 6 sec. drücken bis LED blinkt. Dann nochmals kurz drücken. Alle Codes sind gelöscht.

Die Konformitätserklärung finden Sie unter **www.intertechno.at/CE**

Дистанционният модул ITL-230 може да бъде вграден зад всеки ключ за осветление и е подходящ за всички видове светещи тела (също и светодиоди) до макс. 230 вата.

По този начин осветлението може да се включва и изключва както с ключа за осветление, така и с дистанционно управление.

Ако дистанционният модул се вгради в захранващия проводник без ключ, в такъв случай 2 бели съединителни проводници трябва да се изолират един от друг.

Не ги отрязвайте!!!

Всички радио предаватели на intertechno с година на производство след 1995 г. могат да бъдат използвани.

На разположение се намират самообучаващи се предаватели (67 милиона различни кода), както и радио предавател с кодиращо колелце (256 възможности за кодиране).

Обърнете се към вашия търговец!

Приемникът трябва да се монтира от оторизиран електротехник.

Инсталация

- 1.) Изключва се главният предпазител.
- 2.) Демонтират се наличните ключове и проводниците се освобождават от клемите. **Фиг. 2**
- 3.) Захранващият и отвеждащият проводник на тока се присъединява към клемите на радио модула (а+б) на **фиг. 1**
- 4.) 2 кабел (в) се свързва към ключа за осветление. **Фиг. 3**

Кодирание

- 5.) Включва се главният предпазител, желаният IT предавател се подготвя.
- 6.) С фин, тънък молив или тел (напр.: кламер или химикал) се натиска за кратко (около 1 сек.) копчето (г). **Фиг. 4**
- 7.) Светодиодът (д) започва да мига. Сега на предавателя се натиска бутон „ВКЛ.“ докато включената лампа светне 2 пъти. **ГОТОВО!**
- 8.) Главният предпазител се изключва и се монтира ключът за осветление заедно с радио модула.
- 9.) Включва се главният предпазител.

Могат да се запаметят до 6 различни кода.

Те се запазват дори и при спиране на тока.

Когато се използват няколко радио модула се получават много възможности за включване като единично и групово включване.

Изтриване на отделни кодове:

Започва се както и при 5.), но вместо бутон „ВКЛ.“ се натиска бутон „ИЗКЛ.“ на предавателя. Кодът е изтрит.

Изтриване на всички кодове:

Започва се както и при 5.). Копчето за обучение се натиска за около 6 сек., докато светодиодът започва да мига.

Натиснете след това още веднъж кратко. Всички кодове са изтрити.

Декларацията за съответствие ще намерите на www.intertechno.at/CE

Rádiový modul ITL-230 můžete nainstalovat za každý stávající světelný spínač a je vhodný pro všechny druhy svítidel (také LED) do max. 230 W.

Osvětlení pak můžete zapínat a vypínat jak světelným spínačem, tak dálkovým ovládáním.

Pokud nainstalujete rádiový modul do napájecího vedení bez světelného spínače, musíte 2 bílé propojovací vodiče navzájem izolovat.

Neodřezávejte je!!!

Použit můžete všechny rádiové vysílače intertechno od roku výroby 1995.

K dispozici jsou vysílače s funkcí učení (67 milionů různých kódů) a rádiové vysílače s kódovacím kolečkem (možnost 256 kódů).

Ptejte se u svého prodejce!

Montáž musí provést elektrikář s koncesí.

Instalace

- 1.) Vypněte hlavní pojistky.
- 2.) Demontujte vypínač a odpojte vodiče. **Obr. 2**
- 3.) Připojte vodiče proudu k rádiovému modulu (a+b), **>Obr. 1**
- 4.) Propojte 2 kabely (c) k vypínači. **Obr. 3**

Kódování

- 5.) Připojte hlavní pojistky, nastavte požadovaný vysílač IT.
- 6.) Krátce stiskněte tlačítko pro nastavení (d) tenkým drátkem (např. kancelářskou sponkou, propiskou, cca. 1 s). **Obr. 4**
- 7.) LED (e) začne blikat. Stiskněte na vysílači tlačítko „ZAP“, dokud se nerozsvítí připojená kontrolka 2. **HOTOVO!**
- 8.) Vypněte hlavní jistič a instalujte vypínač s rádiovým modulem.
- 9.) Zapněte hlavní jistič.

Můžete uložit až 6 různých kódů.

Tyto kódy zůstanou uloženy i po výpadku proudu.

Při použití několika rádiových modulů získáte několik možností zapojení – jednotlivé zapojení, zapojení skupiny.

Vymazání jednotlivých kódů

Začněte tak, jak je popsáno pod bodem 5.) a stiskněte na vysílači místo tlačítka „ZAP“ tlačítko „VYP“. Kód je vymazán.

Vymazání všech kódů

Začněte tak, jak je uvedeno pod bodem 5.). Stiskněte na cca. 6 s nastavovací tlačítko, dokud nezačne blikat kontrolka LED.

Potom tlačítko stiskněte znovu, krátce. Všechny kódy jsou vymazány.

Prohlášení o shodě najdete na www.intertechno.at/CE



Det trådløse modul ITL-230 kan indbygges bag enhver forhåndenværende lyskontakt, og er egnet til alle typer lysmidler (også LED-lamper) op til maks. 230 watt. Således kan belysningen tændes og slukkes både med lyskontakten og fjernbetjent. Hvis det trådløse modul indbygges uden lyskontakt i tilledningen, skal de 2 hvide tilslutningsledninger isoleres separat.

Må ikke klippes af!!!

Alle intertechno radiosendere fra og med byggeår 1995 kan anvendes.

Trådløs sender (67 millioner forskellige koder) såvel som radio-sender med kodehjul (256 kodningsmuligheder) til rådighed.

Spørg hos din forhandler!

Montagen skal udføres af en autoriseret elektriker.

Installation

- 1.) Slå hovedsikringen fra.
- 2.) Åbn den den forhåndne lyskontakt og afklem ledningen. **Fig. 2**
- 3.) Strømtilførselsledningen klemmes på radiomodul (a+b) i **Fig. 1**
- 4.) De 2 kabler (c) forbindes til lyskontakten. **Fig. 3**

Kodning

- 5.) Tilslut hovedsikringen, forbered den ønskede IT-sender.
- 6.) Tryk kort (ca. 1 sek.) på indlæsningsknappen (d) med et trådsøm (f.eks. klips, kuglepen). **Fig. 4**
- 7.) LED begynder at blinke. Tryk nu på tasten „Til“ på senderen indtil den tilsluttede lampe lyser 2 gange. **FÆRDIG!**
- 8.) Slå hovedsikringen fra og saml lyskontakten med radiomodul.
- 9.) Sæt hovedsikringen til.

Der kan lagres op til 6 forskellige koder.

Disse gemmes også ved strømsvigt.

Ved anvendelse af flere radiomoduler, får man flere omskiftermuligheder, såsom enkelt- og gruppeomskift.

Slet enkelte koder

Begynd som under 5.) og istedet for at trykke „TIL“, trykkes „FRA“ tasten. Koden er slettet.

Slet alle koder

Begynd som under 5.). Tryk på indlæsningsknappen i ca. 6 sek. indtil LED'en blinker.

Tryk så en gang til. Alle koder er slettede.

Du finder overensstemmelseserklæringen på www.intertechno.at/CE

El módulo inalámbrico ITL-230 puede instalarse detrás de cualquier interruptor inalámbrico existente y es compatible con todas las fuentes de iluminación (incluidas luces LED) de hasta 230 vatios.

De ese modo, la iluminación puede encenderse y apagarse tanto con el interruptor como con el mando a distancia.

Si el módulo inalámbrico se instala en la línea de alimentación sin interruptor, los dos cables blancos de conexión deberán aislarse por separado.

¡¡¡No los corte!!!

Se pueden utilizar todos los emisores inalámbricos de intertechno a partir del año de fabricación de 1995.

Hay disponibles emisores maestros (67 millones de códigos diferentes) así como emisores inalámbricos con disco de codificación (256 posibilidades de codificación).

¡Consulte a su distribuidor!

Solamente un electricista concesionario podrá realizar la instalación.

Instalación

- 1.) Desconectar el fusible principal.
- 2.) Desmontar el interruptor de luz existente y despinzar el cable. **Ilustr. 2**
- 3.) Sujetar el cable de entrada y el cable de salida al módulo inalámbrico (a+b) en la **Ilustr. 1**
- 4.) Unir los 2 cables (c) al interruptor de luz. **Ilustr. 3**

Codificación

- 5.) Conectar el fusible principal, preparar el emisor de TI de preferencia.
- 6.) Pulsar brevemente (1 s aprox.) el botón de aprendizaje (d) con una punta de alambre (p.ej.: clip, bolígrafo). **Ilustr. 4**
- 7.) El diodo emisor de luz (e) comienza a centellear.
Luego pulsar el botón „ON“ (encendido) hasta que la lámpara conectada se encienda 2 veces. **¡LISTO!**
- 8.) Desconectar el fusible principal e instalar el interruptor de luz con el módulo inalámbrico.
- 9.) Conectar el fusible principal.

Se pueden grabar hasta 6 códigos diferentes.

Los mismos permanecen también en caso de corte de corriente.

En caso de utilizar varios módulos inalámbricos, se presentan varias posibilidades de conmutación tales como conmutación individual o por grupos.

Borrar los códigos individuales

Comenzar como en el punto 5.) y en vez del botón „ON“ (encendido), pulsar el botón „OFF“ (apagado) en el emisor. Se borró el código.

Borrar todos los códigos

Comenzar como en el punto 5. Pulsar el botón de aprendizaje durante 6 s aprox. hasta que centellee el diodo emisor de luz.

Luego volver a pulsar brevemente. Se borraron todos los códigos.

Encontrará la declaración de conformidad en www.intertechno.at/CE

Juhtmevaba mooduli ITL-230 võib paigaldada iga olemasoleva lüliti taha ja see sobib kõigile kuni max 230 W valgustitüüpidele (ka LEDid).

Nii saab valgustuse sisse ja välja lülitada nii lüliti kui kaugjuhtimisega.

Kui juhtmevaba moodul paigaldatakse toitejuhtmele ilma lülitita, siis peavad 2 valget ühendusjuhet olema teineteisest eraldatud.

Mitte ära lõigata!!!

Kasutada saab kõiki intertechno raadiosaatjaid, mis on valmistatud alates 1995. aastast.

Kasutada saab isetu vastavaid saatjaid (67 miljonit koodi) ning kodeerimisrattaga raadiosaatjaid (256 kodeerimisvõimalust).

Küsi edasimüüjal!

Paigalduse peab teostama volitatud elektrik.

Paigaldamine

- 1.) Lülitage peakaitse välja.
- 2.) Eemaldage olemasolev valguslülit ja lahutage juhe. **Joon. 2**
- 3.) Ühendage raadiomoodulile toitejuhtme mõlemad suunad (sisse ja välja) (a + b), **Joon. 1**
- 4.) Kahe kaabli (c) ühendamine valguslülitile. **Joon. 3**

Kodeerimine

- 5.) Lülitage peakaitse sisse, valmistage ette soovitud IT-saatja.
- 6.) Vajutage kodeerimisnuppu (d) korra (umbes 1 sekund) traadist esemega (nt kirjaklamber, pastapliiats). **Joon. 4**
- 7.) LED-tuli (e) hakkab vilkuma. Nüüd vajutage saatjal nuppu EIN (Sees), kuni ühendatud lamp 2 süttib. **VALMIS!**
- 8.) Lülitage peakaitse välja ja paigaldage valguslülit koos raadiomooduliga.
- 9.) Lülitage peakaitse sisse.

Kokku saab salvestada kuni 6 koodi.

Need jäävad alles ka pärast voolukatkestust.

Mitme raadiomooduli kasutamisel tekib palju lülitusvõimalusi, näiteks ühekaupa ja grupilülitamine.

Ühe koodi kustutamine

Alustage nii, nagu on kirjeldatud punktis 5), kuid vajutage EIN (Sees) asemel saatjal nuppu AUS (Väljas). Kood on kustutatud.

Kõigi koodide kustutamine

Alustage nii, nagu on kirjeldatud punktis 5.). Vajutage kodeerimisnuppu umbes 6 sekundit, kuni LED-tuli hakkab vilkuma.

Seejärel vajutage veelkord lühidalt. Kõik koodid on kustutatud.

Vastavusdeklaratsioonid leiate veebiaadressilt **www.intertechno.at/CE**



Le module de commande à distance ITL-230 peut être installé derrière n'importe quel interrupteur existant, et il convient pour tous les types d'éclairage (même pour les LED) jusqu'à max. 230 W.

Pour allumer ou éteindre l'éclairage, vous pouvez donc aussi bien utiliser l'interrupteur que la télécommande.

Si le module de commande à distance est intégré dans l'alimentation sans interrupteur, les deux câbles de raccordement blancs doivent être isolés séparément.

Il ne faut pas les couper !

Tous les émetteurs intertechno à partir de l'année de construction 1995 peuvent être utilisés.

Des émetteurs à auto-apprentissage (67 millions de codes différents) ainsi que des émetteur à molette de codage (256 possibilités de codage) sont disponibles.

Questionnez votre marchand !

Le montage doit être effectué par un électricien concessionnaire.

Installation

- 1.) Débrancher le disjoncteur principal.
- 2.) Démonter l'interrupteur existant et débrancher les conduites. **Fig. 2**
- 3.) Brancher les conduites d'arrivée et de départ du courant au module télécommandé (a+b) sur **Fig. 1**
- 4.) Connecter les 2 câbles (c) à l'interrupteur. **Fig. 3**

Codage

- 5.) Rebrancher le disjoncteur principal, préparer l'émetteur IT choisi.
- 6.) Appuyer brièvement (env. 1 sec.) avec un objet pointu fin (par ex. trombone, pointe de stylobille) sur la touche d'apprentissage (d). **Fig. 4**
- 7.) La DEL (e) se met à clignoter. Appuyer alors sur l'émetteur la touche « ON » jusqu'à ce que la lampe connectée s'allume 2 fois. **ET C'EST TOUT!**
- 8.) Débrancher le disjoncteur principal et remonter l'interrupteur avec le module télécommandé.
- 9.) Rebrancher le disjoncteur principal.

Jusqu'à 6 codes différents peuvent être utilisés.

Ceux-ci restent conservés en cas de panne de courant.

Si on utilise plusieurs modules de télécommande, de nombreuses possibilités de command sont données comme des commandes séparées ou groupées.

Effacer des codes isolés

Commencer comme au point 5.) et appuyer au lieu de la touche « ON » sur la touche « OFF » de l'émetteur. Le code est effacé.

Effacer tous les codes

Commencer comme au point 5.), appuyer sur la touche d'apprentissage durant env. 6 sec. jusqu'à ce la DEL se mette à clignoter.

Appuyer alors encore une fois brièvement. Tous les codes sont effacés.

La déclaration de conformité se trouve sur **www.intertechno.at/CE**

Langaton moduuli ITL-230 voidaan asentaa jokaisen olemassa olevan valokytkimen taakse, ja se sopii kaikille lamputille (myös LED-lamputille) korkeintaan 230 wattiin asti.

Näin valaistusta voidaan kytkeä päälle ja pois päältä sekä valokytkimellä että kauko-ohjauksessa.

Jos langaton moduuli asennetaan virtajohtoon ilman valokytkintä, kaksi valkoista liitäntäjohtoa on eristettävä toisistaan.

Älä leikkaa!!!

Kaikki intertechnon radiolähettimet vuosimallista 1995 alkaen sopivat käyttöön.

Kalibroitava lähetin (67 miljoonaa erilaista koodia) ja koodauspyörällinen radiolähetin (256 koodausvaihtoehtoa) ovat käytettävissä.

Kysy kauppialtasi!

Asennuksen saa hoitaa vain toimiluvan saanut sähkötekniikko.

Asennus

- 1.) Kytke pääsulake irti.
- 2.) Irrota tämänhetkinen valonkatkaisin ja johto. **Kuva: 2**
- 3.) Liitä virran syöttö- ja poistojohto kauko-ohjaimen (a+b) **kuvassa: 1**
- 4.) Yhdistä 2 kaapelia (c) valonkatkaisimeen. **Kuva: 3**

Koodaus

- 5.) Kytke pääsulake kiinni, valmistele haluamasi IT-lähetin.
- 6.) Paina asetusnäppäintä (d) ohuella neulalla (esim. paperiliittimellä, kuulakärkikynällä) nopeasti (n. 1 s). **Kuva: 4**
- 7.) LED (e) alkaa vilkkua. Paina nyt lähettimen "PÄÄLLE"-näppäintä, kunnes liitetty lamppu välähtää 2 kertaa. **VALMISTA!**
- 8.) Kytke pääsulake irti ja asenna valonkatkaisin kauko-ohjaimella.
- 9.) Kytke pääsulake päälle.

Voit tallentaa jopa kuusi eri koodia.

Ne pysyvät tallessa sähkökatkoksenkin yhteydessä.

Käytettäessä useampia kauko-ohjaimia saadaan monenlaisia kytkemismahdollisuuksia, esim. yksittäisten lamppujen tai lamppuryhmän kytkeminen.

Yksittäisten koodien poistaminen

Aloita kuten kohdassa 5.) ja paina lähettimen "PÄÄLLE"-näppäimen sijasta "POIS"-näppäintä. Koodi on poistettu.

Kaikkien koodien poistaminen

Aloita kuten kohdassa 5.). Paina asetusnäppäintä n. 6 sekuntia, kunnes LED vilkkuu.

Paina sen jälkeen vielä nopeasti. Kaikki koodit on poistettu

Vaatimustenmukaisuusvakuutus on saatavana osoitteessa www.intertechno.at/CE

The wireless module ITL-230 can be installed behind any existing light switch and is suitable for all types of lamps (including LEDs) up to max. 230 Watt.

The lights can therefore be switched on and off using the light switch and by remote control.

If the radio module is installed in the supply line without a light switch, the 2 white connecting wires must be insulated separately.

Do not cut off!!!

All intertechno radio transmitters beginning with the year of manufacture 1995 can be used.

Teaching transmitters (67 million different codes) as well as radio transmitters with coding wheel (256 coding options) are available.

Please ask your local dealer!

A franchise electrician has to conduct the installation.

Installation

- 1.) Switch off main fuse.
- 2.) Remove existing light switch and disconnect cable. **Fig. 2**
- 3.) Connect power supply and output to the radio module (a+b) in **Fig. 1**
- 4.) Connect the 2 cables (c) at the light switch. **Fig. 3**

Coding

- 5.) Switch on main fuse, prepare desired IT-transmitter.
- 6.) Shortly press (approx. 1 second) learning button (d) with a fine wire nail (e.g.: paper clip, ball-pen). **Fig. 4**
- 7.) LED (e) starts flashing. Now press button "EIN (ON)" at transmitter until the connected light lights twice. **DONE!**
- 8.) Switch off main fuse and install light switch with radio module.
- 9.) Switch on main fuse.

It is possible to store up to 6 different codes.

Even when there is a power failure these remain stored.

Using several radio modules results in several circuit options as single or group circuit.

Deleting individual codes

Start as in 5.) and press button "AUS (OFF)" instead of "EIN (ON)" at the transmitter. The code is deleted.

Deleting all codes

Start as in 5.). Press learning button for approx. 6 seconds until the LED flashes.

Then press it again shortly. All codes are deleted.

To view the declaration of conformity, please visit www.intertechno.at/CE

**GR**

Οδηγίες χρήσης

ITL-230

Η ασύρματη μονάδα ITL-230 μπορεί να εγκατασταθεί πίσω από οποιοδήποτε υφιστάμενο διακόπτη φωτισμού και είναι κατάλληλη για όλους τους τύπους λαμπτήρων (ακόμη και LED) έως και 230 Watt.

Ως εκ τούτου, είναι δυνατή η ενεργοποίηση και η απενεργοποίηση του φωτισμού τόσο με το διακόπτη φωτισμού όσο και με το τηλεχειριστήριο.

Εάν η ασύρματη μονάδα εγκατασταθεί χωρίς διακόπτη φωτισμού στη γραμμή τροφοδοσίας, είναι επιβεβλημένη η ξεχωριστή μόνωση των 2 λευκών καλωδίων προσαγωγής ρεύματος. Μην τα κόβετε!!!

Μπορούν να χρησιμοποιηθούν όλοι οι ασύρματοι πομποί intertechno που κατασκευάστηκαν από το 1995 και μετά. Διατίθενται προγραμματιζόμενοι πομποί (με 67 εκατομμύρια πιθανούς κωδικούς σήματος) καθώς και ασύρματοι πομποί με ροδέλα επιλογής κωδικού σήματος (256 πιθανοί κωδικοί). Ρωτήστε τον πωλητή σας! Η εγκατάσταση πρέπει να γίνεται από εγκεκριμένο ηλεκτρολόγο.

Εγκατάσταση

- 1.) Κατεβάστε το γενικό διακόπτη.
- 2.) Αφαιρέστε τον υπάρχοντα διακόπτη και αποσυνδέστε τα καλώδια. **Εικ. 2**
- 3.) Συνδέστε τα καλώδια ρεύματος στο διακόπτη (a+b), βλέπε **Εικ. 1**
- 4.) Συνδέστε τα 2 καλώδια (c) στο διακόπτη για τα φώτα. **Εικ. 3**

Κωδικοποίηση

- 5.) Ανεβάστε τη γενική ασφάλεια και προετοιμάστε τον πομπό.
- 6.) Πιέστε το κομβίο ανίχνευσης (d) με ένα λεπτό σύρμα (π.χ.: συνδετήρας, στυλό) (περίπου 1 δευτερόλεπτο). **Εικ. 4**
- 7.) Η φωτοδίοδος (e) αρχίζει να αναβοσβήνει. Πιέστε τώρα στον πομπό το πλήκτρο „EIN“ (ON) μέχρι ο λαμπτήρας που είναι συνδεδεμένος να ανάψει δύο φορές. **ΕΤΟΙΜΟ!**
- 8.) Κατεβάστε τη γενική ασφάλεια και εγκαταστήστε τον διακόπτη για τα φώτα μαζί με την ασύρματη μονάδα.
- 9.) Ανεβάστε τη γενική ασφάλεια.

Στην ασύρματη μονάδα μπορείτε να αποθηκεύσετε έως 6 διαφορετικούς κωδικούς σήματος. Οι κωδικοί διατηρούνται ακόμη και σε περίπτωση διακοπής ρεύματος. Σε περίπτωση που χρησιμοποιείτε πολλές ασύρματες μονάδες έχετε πολλές δυνατές συνδέσεις, όπως μεμονωμένη σύνδεση και σύνδεση κατά ομάδες.

Διαγραφή μεμονωμένων κωδικών Ξεκινήστε με τον τρόπο που περιγράφεται στο σημείο 5.) και αντί για το πλήκτρο „EIN“ (ON) πιέστε στον πομπό το πλήκτρο „AUS“ (OFF). Ο κωδικός έχει διαγραφεί.

Διαγραφή όλων των κωδικών Ξεκινήστε με τον τρόπο που περιγράφεται στο σημείο 5.). Πιέστε το κομβίο ανίχνευσης για περίπου 6 δευτερόλεπτα ώσπου η φωτοδίοδος να αρχίσει να αναβοσβήνει. Στη συνέχεια, πιέστε άλλη μια φορά. Όλοι οι κωδικοί έχουν διαγραφεί.

Η δήλωση συμμόρφωσης διατίθεται στην ηλεκτρονική διεύθυνση

www.intertechno.at/CE





H

Kezelési utasítás

ITL-230

Az ITL-230 rádiófrekvenciás modul bármely, már meglévő villanykapcsoló mögé beépíthető és alkalmas mindenféle, max. 230 W-os világítóeszközhöz (LED is). Így a világítást mind a villanykapcsolóval, mind távvezérléssel be és ki lehet kapcsolni.

A rádióvezérléses modul vezetékekbe történő beépítése esetén a 2 fehér csatlakozó huzalt egymástól elválasztva kell szigetelni.

Ne vágja el!!!

Az 1995-ös gyártási évtől minden intertechno rádióüzemű adót lehet használni.

Tanulásra alkalmas adók (67 millió különböző kód) valamint kódolókerekes rádióadó (256 kódolási lehetőség) állnak rendelkezésre.

Kérdezze meg erről a kereskedőt!

A szerelést iparengedéllyel rendelkező villanyszerelőnek kell elvégezni.

Szerelés

- 1.) A főbiztosítékot kikapcsolni.
- 2.) A meglévő fénykapcsolót kiszerezni és a vezetéket lecsíptetni: **2-es ábra**
- 3.) Az áram táp- és elvezető vezetéket a rádióüzemű modulra rákapcsolni (a+b) a **1-es ábrán**
- 4.) A 2 kábelt (c) a fénykapcsolón összekötni. **3-es ábra**

Kódolás

- 5.) A főbiztosítékot bekacspolni, a kívánt IT-adót előkészíteni.
- 6.) A tanító gombot (d) finom drótszeggel (pl.: gemkapocs, golyóstoll) röviden megnyomni (kb. 1 mp.). **4-es ábra**
- 7.) A LED (e) elkezd villogni. Most az adón az „EIN” (BE) gombot megnyomni, amíg a rákapcsolt lámpa 2-szer meg nem gyullad. **KÉSZ!**
- 8.) A főbiztosítékot kikapcsolni és a fénykapcsolót a rádióüzemű-modullal beszerelni.
- 9.) A főbiztosítékot bekapcsolni.

6 különböző kódot lehet eltárolni.

Ezek áramkimaradás esetén is megmaradnak.

Több rádióüzemű-modul használata esetén sokféle kapcsolási lehetőség adódik, mint pl. egyes- és csoportos kapcsolás.

Egyes kódok törlése

Úgy kell elkezdni, mint az 5.) pontban, és az „EIN” (BE) helyett az „AUS” (KI) gombot kell megnyomni az adón.

A kód ki van törölve.

Minden kódot kitörölni

Úgy kell elkezdni, mint az 5.) pontban.

A tanító gombot kb. 6 mp.-ig kell nyomni, amíg a LED villog.

Azután még egyszer röviden meg kell nyomni.

Minden kód ki van törölve.

A Megfelelő ségi nyilatkozatot itt találja: www.intertechno.at/CE



Bežični modul ITL-230 može se ugraditi iza svakog prekidača za rasvjetu i prikladan je za sve vrste rasvjete (također LED žarulje) do najviše 230 watt.

Tako se uključivanje/isključivanje može upravljati na bežični način i prekidačem za rasvjetu. Ako se bežični modul bez prekidača za rasvjetu ugrađuje u dovod, 2 bijele priključne žice moraju se izolirati zasebno.

Ne rezati!!!

Mogu se koristiti svi intertechno radiopredajnici od godine proizvodnje 1995.

Na raspolaganju su predajnici koji uče (67 milijuna različitih kodova) te radiopredajnici s kodirnim kotačićem (256 mogućnosti kodiranja).

Raspitajte se kod svog trgovca!

Montažu mora izvesti ovlaštenu električar.

Postavljanje

- 1.) Isključite glavni osigurač.
- 2.) Demontirajte postojeću rasvjetnu sklopku i odvojite vod. **Slika: 2**
- 3.) Spojite dovod i odvod struje na radio modul (a+b) na **Slici: 1**
- 4.) Spojite 2 kabela (c) na rasvjetnu sklopku. **Slika: 3**

Kodiranje

- 5.) Uključite glavni osigurač, pripremite željeni IT-predajnik.
- 6.) Gumb učenja (d) kratko pritisnite (oko 1 sek.) tankim čavličem (npr.: spajalicom, kemijskom olovkom). **Slika: 4**
- 7.) LED (e) počinje treptati. Sada na predajniku pritisnite tipku „EIN“ (uključeno) dok priključena svjetiljka 2 puta ne zasvijetli. **GOTOVO!**
- 8.) Isključite glavni osigurač i ugradite rasvjetnu sklopku s radio modulom.
- 9.) Uključite glavni osigurač.

Može se memorirati do 6 različitih kodova.

Oni ostaju zapamćeni i u slučaju nestanka struje.

Kod korištenja većeg broja radio modula nude se brojne mogućnosti spajanja, kao što je pojedinačno i grupno spajanje.

Brisanje pojedinačnih kodova

Počnite kao pod 5.) te umjesto tipke „EIN“ pritisnite tipku „AUS“ (isključeno) na predajniku. Kôd je izbrisan.

Brisanje svih kodova

Počnite kao pod 5.). Pritisnite gumb učenja oko 6 sek. dok LED ne zatreperi. Potom još jednom kratko pritisnite. Svi kodovi su izbrisani.

Izjavu o sukladnosti pronaći ćete na www.intertechno.at/CE



Il modulo radio ITL-230 può essere installato dietro a qualsiasi interruttore della luce preesistente ed è compatibile con qualsiasi tipo di lampadina (anche LED) fino a un max di 230 watt.

In questo modo è possibile accendere e spegnere la luce sia dall'interruttore che a distanza.

Se il modulo radio viene installato sulla linea di alimentazione, senza interruttore della luce, i 2 fili bianchi di collegamento devono essere isolati separatamente.

Non tagliare!!!

Possono essere usati tutti i radio trasmettitori Intertechno a partire dall'anno di costruzione 1995.

Sono disponibili trasmettitori ad apprendimento (67 milioni di codici diversi) come pure trasmettitori radio con codificatore (256 possibilità di codifica).

Non esitate a chiedere al vostro rivenditore!

Affidare il montaggio ad un elettricista qualificato.

Installazione

- 1) disattivare il fusibile principale
- 2) smontare l'interruttore esistente e staccare il cavo, **fig. 2**
- 3) collegare il cavo d'alimentazione al modulo radio (a+b), **fig. 1**
- 4) collegare i due cavi (c) all'interruttore, **fig. 3**

Codifica

- 5) attivare il fusibile principale, preparare il trasmettitore IT desiderato
- 6) premere brevemente il pulsante d'apprendimento (d) (per circa 1 secondo) con una punta (ad esempio una graffetta, penna a sfera) **fig. 4**
- 7) il Led (e) inizia a lampeggiare. Premere ora sul trasmettitore il tasto EIN/ON, fino a quando la lampada collegata non si illumina due volte. **FINITO!**
- 8) disattivare il fusibile principale e montare l'interruttore con il modulo radio
- 9) attivare il fusibile principale

E' possibile memorizzare un numero massimo di 6 codici diversi, i quali rimangono in memoria anche in caso di interruzione di corrente.

In caso d'impiego di più moduli radio sono disponibili numerose possibilità d'allacciamento come ad esempio comandi singoli o a gruppi.

Cancellazione di singoli codici

Iniziare come descritto al punto 5) e premere AUS/OFF sul trasmettitore invece che EIN/ON, il codice viene cancellato.

Cancellazione di tutti i codici

Iniziare come descritto al punto 5). Premere il pulsante d'apprendimento per circa 6 secondi fintanto che il LED non lampeggia. Poi premere di nuovo brevemente. Tutti i codici sono cancellati.

La dichiarazione di conformità è disponibile su www.intertechno.at/CE



Útvarpseiningunni ITL-230 er hægt að setja á bak við hvaða ljósabúnað sem er og er hentugur fyrir allar tegundir lampa (þ.mt LED) upp að hámarki. 230 vött hentugur.

Þannig er hægt að kveikja og slökkva á lýsingunni bæði með ljósrofanum og litillega.

Ef útvarpseiningin er sett upp í rafmagnslínunni án ljósrofa verður að vera einangrað 2 hvítu tengingar vör frá hvor öðrum.

Ekki klippa af!

Hægt er að nota alla intertechno radiósenda allt frá árinu 1995.

Nemandi sendar (67 milljón mismunandi kóðar) svo og radiósendar með kóðaskífu (256 kóðar mögulegir) eru tiltækir.

Spyrjið um þá í verslun yðar!

Löggildur rafvirki þarf að framkvæma uppsetninguna.

Uppsetning

- 1.) Takið aðalöryggi úr sambandi.
- 2.) Takið ljósarofann sem fyrir er úr og einangrið leiðsluna af. **Mynd 2**
- 3.) Tengid leiðslu fyrir spennu inn og útgang við radióeininguna (a+b) á **Mynd 1**
- 4.) Tengid leiðslurnar tvær (c) við ljósarofann. **Mynd 3**

Kóðun

- 5.) Setjið aðalöryggið í samband, undirbúið æskilegan IT-sendi.
- 6.) Ýtið stutt (ca. 1sek.) á námshnappinn (d) með mjóum vör bréflaklemmu, kúlupenna (ca. 1 sek.). **Mynd 4**
- 7.) LED ljósvistorinn byrjar að blinka. Ýtið nú á þann „ON“ hnapp sem þið hafið valið. Þar til viðtengda peran lýsir tvisvar. **TILBÚINN!**
- 8.) Takið aðalöryggið úr og komið ljósarofanum með radióeiningunni fyrir.
- 9.) Setjið öryggið í.

Hægt er að kóða allt að 6 mismunandi kóða.

Þessir vistast ef rafmagnið fer af.

Með því að nota margar radióeiningar er hægt að

hafa margvíslega möguleika á stýringu eininganna, stakra eða allra saman.

Eyða einstökum kóðum

Byrjið eins og í 5 en í stað þess að ýta á „ON“ þarf að ýta á „OFF“ hnappinn á sendinum. sendinum. Kóðinn þurrkast út.

Eyða öllum kóðum

Byrjið eins og í 5. Ýtið á námshnappinn í ca. 6 sek þar til LED ljósvistorinn blinkar. Ýtið aftur stutt á hnappinn. Nú er búið að eyða út öllum kóðum.

Hægt er að finna samræmisýfirlýsingu á www.intertechno.at/CE

Trådløsmodulet ITL-230 kan bygges inn i alle typer eksisterende lysbrytere og egner seg for bruk med alle typer lyskilder (også LED-er) inntil maks- 230 Watt.

Dermed kan belysningen skrues av og på med lysbryter eller fjernstyring.

Hvis trådløsmodulet monteres inn i ledningen uten lysbryter, må de to hvite ledningsdelene isoleres adskilt fra hverandre.

Må ikke kuttes!!!

Alle Intertechno radiobølgesendere kjøpt etter 1995 kan brukes.

Bryterenhet (67 millioner ulike koder) så vel som styringsenhet med omkodingshjul (256 omkodingsmuligheter) står til disposisjon.

Spør hos din forhandler!

Montering må utføres av godkjent elektriker.

Installasjon

- 1.) Koble ut hovedsikringen.
- 2.) Demonter nærværende lysbryter og klem av ledningen. **Fig. 2**
- 3.) Klem tilførsels- og avledningsledning på modulet (a+b) i **Fig. 1**
- 4.) De 2 kablene (c) skal kobles til lysbryteren. **Fig. 3**

Omkodning

- 5.) Koble inn hovedsikringen, forbered ønsket IT-sender.
- 6.) Trykk på stilleknappen (d) en kort stund med en tynn trådstift (f.eks. binders, kulepenn) (ca. 1 sek.). **Fig. 4**
- 7.) LED (e) begynner å blinke. Trykk nå senderens "PÅ"-knapp til tilkoblet lys tennes 2 ganger. **FERDIG!**
- 8.) Koble ut hovedsikringen og monter lysbryter til modulet.
- 9.) Koble inn hovedsikringen.

Opp til 6 ulike koder kan lagres.

Disse bevares ved strømutførelse.

Ved bruk av flere radiobølgemoduler finnes flere koblingsmuligheter som singel- og serieparallellkobling.

Sletting av singelkode

Start som under 5.) og still inn "PÅ" og trykk på "AV"-knappen på senderen.

Koden er slettet.

Sletting av alle koder

Start som under 5.). Trykk på stilleknappen i 6 sek. til LED blinker.

Trykk deretter enda en gang i en kort stund. Alle koder er slettet.

Konformitetserklæringen finner du på www.intertechno.at/CE

De draadloze module ITL-230 kan achter elke bestaande lichtschakelaar worden ingebouwd en is geschikt voor alle soorten verlichting (ook LED's) tot max. 230 Watt.

Dit betekent dat de verlichting zowel met de lichtschakelaar als met de afstandsbediening kan worden in- en uitgeschakeld.

Als de draadloze module zonder lichtschakelaar in de voeding wordt ingebouwd, moeten de 2 witte aansluitdraden afzonderlijk worden geïsoleerd.

Niet afsnijden!!!

Alle intertechno draadloze zenders vanaf bouwjaar 1995 kunnen gebruikt worden.

Lerende zenders (67 miljoen verschillende codes) zoals draadloze zenders met codeerwiel (256 codeermogelijkheden) staan ter beschikking.

Vraag gerust na bij uw handelaar!

De montage moet door een geconcessionieerd elektrovakman worden uitgevoerd.

Installatie

- 1.) Hoofdzekering uitschakelen.
- 2.) Aanwezige lichtschakelaar demonteren en leiding afklemmen. **Fig. 2**
- 3.) Stroomtoe- en -afvoer aan de draadloze module klemmen (a+b) in **Fig. 1**
- 4.) De 2 kabels (c) met de lichtschakelaar verbinden. **Fig. 3**

Codering

- 5.) Hoofdzekering inschakelen, gewenste IT-zender voorbereiden.
- 6.) Leerknop (d) met een fijne draadpen (bijv.: paperclip, balpen) kort indrukken (ca. 1 sec.). **Fig. 4**
- 7.) LED (e) begint te knipperen. Nu op de zender de knop „AAN” indrukken
Tot de aangesloten lamp 2 maal oplicht. **KLAAR!**
- 8.) Hoofdzekering uitschakelen en lichtschakelaar met draadloze module inbouwen.
- 9.) Hoofdzekering inschakelen.

Tot 6 verschillende codes kunnen opgeslagen worden.

Deze blijven ook bij stroomuitval behouden.

Bij het gebruik van verschillende draadloze modules ontstaan vele schakelmogelijkheden zoals enkelvoudige schakeling en groepsschakeling.

Afzonderlijke codes wissen

Zoals in punt 5.) beginnen en in plaats van „AAN” op de „UIT” knop op de zender drukken. De code is gewist.

Alle codes wissen

Zoals in punt 5.) beginnen. Leerknop gedurende ca. 6 sec. indrukken tot de LED knippert.

Dan nogmaals kort indrukken. Alle codes zijn gewist.

De conformiteitsverklaring is te vinden op www.intertechno.at/CE

O módulo remoto ITL-230 pode ser montado por detrás de qualquer interruptor de luz existente e adequa-se a todos os tipos de meios de iluminação (também LEDs) até ao máx. de 230 Watt.

Isto significa que a iluminação pode ser ligada e desligada tanto com o interruptor de luz como por controlo remoto.

Se o módulo remoto for instalado na linha de alimentação sem interruptor de luz, os 2 fios de ligação brancos devem ser isolados separadamente.

Não cortar!!!

Podem ser utilizados todos os transmissores radioeléctricos intertechno fabricados após o ano de 1995. Estão disponíveis transmissores de memória (67 milhões de códigos diferentes) bem como transmissores radioeléctricos com a respectiva roda de codificação (256 possibilidades de codificação). Consulte o seu vendedor! A montagem tem de ser efectuada por um electricista devidamente qualificado.

Instalação

- 1.) Desligar o fusível principal.
- 2.) Desmontar o interruptor de luz existente e desligar a alimentação de corrente. **Fig. 2**
- 3.) Desligar a corrente de entrada e de saída do cabo de alimentação no módulo RF (a+b) na **Fig. 1**
- 4.) Ligar os 2 cabos (c) no interruptor de luz. **Fig. 3**

Codificação

- 5.) Ligar o fusível principal, preparar o transmissor IT desejado.
- 6.) Premir brevemente (durante aprox. 1 seg.) o botão (d) com um pino fino de arame (p.ex.: clip, esferográfica). **Fig. 4**
- 7.) O LED (e) fica intermitente. Seguidamente premir a tecla "ON" no transmissor até que a lâmpada ligada pisque 2 vezes. **TERMINADO!**
- 8.) Desligar o fusível principal e instalar o interruptor de luz com o módulo de RF.
- 9.) Ligar o fusível principal.

É possível memorizar até 6 códigos diferentes, mantendo-se os mesmos guardados mesmo em caso de falha de corrente.

A utilização de diversos módulos de RF resulta em inúmeras possibilidades de comutação, como a comutação individual e em grupo.

Apagar códigos individualmente

Seguir as indicações apresentadas no n.º 5.) e premir a tecla "OFF" em vez da tecla "ON" no transmissor. O código foi apagado.

Apagar todos os códigos

Seguir as indicações apresentadas no n.º 5.). Premir o botão (d) durante aprox. 6 seg. até que o LED fique intermitente.

Premir outra vez brevemente. Todos os códigos foram apagados.

A declaração de conformidade pode ser encontrada em www.intertechno.at/CE

Moduł sterowany pilotem ITL-230 można zainstalować za każdym istniejącym włącznikiem oświetlenia i jest przeznaczony do wszystkich rodzajów źródeł światła (także do LED) o mocy max. 230 W.

Dzięki temu oświetlenie można włączać i wyłączać zarówno włącznikiem oświetlenia, jak i pilotem zdalnego sterowania.

Jeżeli moduł sterowany pilotem zostanie zainstalowany w przewodzie zasilającym bez włącznika oświetlenia, to należy 2 białe druty podłączeniowe oddzielnie odizolować od siebie.

Nie odcinać ich!

Przystosowany jest do wszystkich pilotów na fale radiowe marki intertechno począwszy od roku produkcji 1995.

Do dyspozycji są nadajniki uczące się (67 milionów różnych kodów), a także nadajniki na fale radiowe z pokrętkiem kodującym (256 możliwości kodowania).

Zasięgnij rady w handlu specjalistycznym!

Montaż musi przeprowadzić uprawniony elektryk.

Instalowanie

- 1.) Wyłączyć bezpiecznik główny.
- 2.) Wymontować dotychczasowy włącznik światła i odłączyć przewód. **Rys. 2**
- 3.) Do modułu na fale radiowe podłączyć przewód zasilania i wtórny prądu (a+b), jak na **Rys. 1**
- 4.) Obydwa kable (c) podłączyć do włącznika światła. **Rys. 3**

Kodowanie

- 5.) Włączyć bezpiecznik główny, przygotować pilot zdalnego sterowania IT.
- 6.) Przycisk nauczania (d) krótko nacisnąć małym trzpieniem (np. spinaczem biurowym, końcówką długopisu) (ok. 1 sek.). **Rys. 4**
- 7.) Dioda LED (e) zaczyna migać. Teraz na nadajniku naciskać „WŁĄCZ”
Aż podłączona lampa 2 razy zaświeci się. **GOTOWE!**
- 8.) Wyłączyć bezpiecznik główny i zamontować włącznik światła z modulem na fale radiowe.
- 9.) Włączyć bezpiecznik główny.

Występuje możliwość zapisania maksymalnie 6 różnych kodów.

W razie zaniku zasilania prądowego pozostają one utrzymane.

W przypadku użytkowania kilku modułów na fale radiowe występuje wiele możliwości przełączania pojedynczego, jak i grupowego.

Usuwanie pojedynczych kodów

Przystąpić jak w opisie 5.) i zamiast „WŁĄCZ” nacisnąć „WYŁĄCZ” na nadajniku. Kod jest usuwany.

Usuwanie wszystkich kodów

Przystąpić jak w opisie 5.). Przycisk nauczania naciskać przez ok. 6 sek., aż dioda LED zacznie migać.

Potem jeszcze raz krótko nacisnąć. Wszystkie kody są usunięte.

Deklaracja zgodności WE jest do wglądu na stronie www.intertechno.at/CE

Радиомодуль ITL-230 может быть установлен за любым существующим выключателем освещения и подходит для всех видов осветительных приборов (в том числе светодиодных) до макс. 230 Вт.

Таким образом, освещение можно включать и выключать как с помощью выключателя освещения, так и дистанционно.

Если радиомодуль устанавливается в линии питания без выключателя освещения, то 2 белых соединительных провода должны быть изолированы отдельно друг от друга.

Не отрезайте их!

Можно использовать любые радиопередатчики intertechno, начиная с 1995 года выпуска.

Предлагаются обучающие передатчики (67 млн. различных кодов), а также радиопередатчики с кодирующим колесиком (256 вариантов кодирования). Спрашивайте в розничной торговле!

Монтаж должен производиться квалифицированным электриком.

Установка

- 1.) Выключить главный выключатель.
- 2.) Демонтировать имеющийся выключатель света и отсоединить провод. **Рис. 2**
- 3.) Подсоединить подающий и отводящий электрические провода в радиоуправляемому модулю (a+b), как показано на **Рис. 1**
- 4.) Подключить 2 провода (c) к выключателю света. **Рис. 3**

Кодирование

- 5.) Включить главный выключатель, подготовить передатчик.
- 6.) Кратковременно (на 1 с) нажать на кнопку обучения (d) тонкой шпилькой (скрепкой, стержнем ручки). **Рис. 4**
- 7.) Замигает индикатор(-ы). Затем нажимать кнопку „EIN“ (ВКЛ) на передатчике, пока подключенная лампа не вспыхнет 2 раза. **ГОТОВО!**
- 8.) Выключить главный выключатель и установить выключатель вместе с модулем.
- 9.) Включить главный выключатель.

В память можно записать до 6 различных кодов, которые сохраняются даже при отключении питания. При использовании нескольких радиоуправляемых модулей появляется множество вариантов включения, напр., одиночное и групповое включение.

Стирание отдельных кодов

Начать как в пункте 5.) и вместо кнопки „EIN“ нажать на кнопку „AUS“ (ВЫКЛ) на передатчике. Код стирается.

Стирание всех кодов

Начать как в пункте 5. Удерживать кнопку обучения нажатой в течение 6 с, пока не замигает индикатор. Затем кратковременно нажать еще раз. Все коды стираются.

Заявление о соответствии стандартам ЕС Вы найдете на сайте www.intertechno.at/CE

Modulul radio ITL-230 poate fi montat în spatele oricărui întrerupător existent și este potrivit pentru toate tipurile de becuri (și LEDuri) de până la max. 230 wați.

Astfel, iluminarea poate fi pornită și oprită atât prin intermediul întrerupătorului, cât și cu telecomandă.

Dacă modulul radio este montat în linia de alimentare fără întrerupător, atunci cele 2 cabluri de conectare albe trebuie izolate separat unul de celălalt.

Nu tăiați!!!

Pot fi folosiți toți emițătorii radio intertechno începând cu anul de fabricație 1995.

Sunt disponibili emițătorii învățatori (67 milioane de coduri diferite) precum și emițătorii cu rotații de codare (256 posibilități de codare).

Consultați-vă dealerul !

Montarea trebuie efectuată de către un electrician autorizat.

Instalare

- 1.) Dezactivați siguranța principală.
- 2.) Demontați întrerupătorul existent și scoateți conductorii. **Fig. 2**
- 3.) Legați conductorii la modulul radio (a+b) în **Fig. 1**
- 4.) Legați cele 2 cabluri (c) la întrerupător. **Fig. 3**

Codarea

- 5.) Activați siguranța principală, pregătiți emițătorul IT dorit.
- 6.) Apăsăți scurt (cca. 1 sec.) butonul de învățare (d) cu o sârmuțică (de ex.: agrafă de birou, pix) **Fig. 4**
- 7.) LED-ul (e) începe să clipească. Apăsăți tasta „PORNIRE” a emițătorului până când lampa conectată luminează de 2 ori. **GATA!**
- 8.) Dezactivați siguranța principală și montați întrerupătorul cu modulul radio.
- 9.) Activați siguranța principală.

Pot fi memorate până la 6 coduri diferite.

Acestea sunt reținute și în cazul unei pene de curent.

La folosirea a mai multor module radio rezultă multiple posibilități de conectare precum conectarea simplă sau conectarea în grup.

Ștergerea codurilor simple

Începeți ca la punctul 5.) și în loc de tasta „PORNIRE” apăsați tasta „OPRIRE”.

Codul este șters.

Ștergerea tuturor codurilor

Începeți ca la punctul 5.). Apăsăți butonul de învățare timp de cca. 6 sec. până clipește LED-ul.

Apăsăți apoi încă odată scurt. Toate codurile sunt șterse.

Declarația de conformitate o puteți găsi la **www.intertechno.at/CE**

Radio-modul ITL-230 kan byggas in bakom varje tillgänglig ljusbrytare och är lämplig för alla typer av lampor (även LED-lampor) upp till max. 230 Watt. Därmed kan man sätta på och stänga av belysningen med både ljusbrytare och fjärrstyrning. Om radio-modul utan ljusbrytare byggs in i den ingående ledningen, så måste de 2 vita anslutningstrådarna dessförinnan isoleras från varandra.

Klipp inte av!!!

Alla intertechno fjärrstyrda sändare monterade efter 1995 kan användas.

Lärande sändare (67 miljoner olika koder) och fjärrstyrda sändare med kodhjul (256 Kodningssätt) finns tillgängliga.

Fråga din återförsäljare!

Monteringen får endast utföras av behörig elektriker.

Installation

- 1.) Koppla från huvudsäkringen
- 2.) Demontera den nuvarande strömbrytaren och koppla av ledningen i **fig. 2**
- 3.) Koppla på ingående och utgående strömledning på den fjärrstyrda modulen (a+b) **fig. 1**
- 4.) Koppla ihop kabeln 2 (c) med strömbrytaren. **fig. 3**

Kodning

- 5.) Slå på huvudsäkringen, förbered önskad IT-sändare.
- 6.) Tryck kort (ca: 1 sek.) på läroknappen (d) med ett litet metallföremål (t.ex. gem, bläckpenna). **fig. 4**
- 7.) LED (e) börjar att blinka. Tryck nu på knappen „EIN“ på sändaren tills den anslutna lampan 2 lyser. **FÄRDIGT!**
- 8.) Slå av huvudsäkringen och montera strömbrytaren med fjärrstyrmodul.
- 9.) Slå på huvudsäkringen

Upp till 6 olika koder kan inprogrammeras.

Dessa bibehålls även efter strömavbrott.

Vid användning utav flera fjärrstyrda-moduler följer olika brytmöjligheter såsom enstaka brytning och grupp brytning.

Radera enstaka koder

Börja som 5.) men tryck på „AUS“ knappen istället för „EIN“ knappen på sändaren. Nu är koden raderad.

Radera alla koder

Börja som 5.) Tryck på läroknappen i ca: 6 sek. tills LED börjar blinka. Tryck sedan ännu en gång. Nu är alla koder raderade.

Överensstämmelseförklaringen hittar du på www.intertechno.at/CE

Rádiový modul ITL-230 sa môže zabudovať za akýkoľvek bežný vypínač a je vhodný pre všetky typy svetidiel (aj LED) do max. 230 W.

Vďaka nemu sa môže osvetlenie zapínať a vypínať pomocou vypínača, ale aj diaľkovo.

Ak sa rádiový modul nainštaluje do napájania bez vypínača, musia byť 2 biele vodiče izolované osobitne.

Neodrežte ich!!!

Môžu sa použiť všetky rádiové vysielacie intertechno od roku výroby 1995.

K dispozícii sú učiace sa vysielacie (67 miliónov rozličných kódov), ako aj

rádiové vysielacie s kódovacím kolesom (256 možností kódovania).

Opýtajte sa u Vášho predajcu!

Montáž musí vykonať koncesionovaný elektrikár.

Inštalácia

- 1.) Vypnite hlavnú poistku.
- 2.) Demontujte existujúci svetelný spínač a odsvorkujte vedenie. **Obr. 2**
- 3.) Pripojte prúd prírodného a odvodného vedenia na rádiový modul (a+b) na **Obr. 1**
- 4.) Spojte 2 káble (c) na svetelnom spínači. **Obr. 3**

Kódovanie

- 5.) Zapnite hlavnú poistku, pripravte požadovaný IT-vysielač.
- 6.) Krátko stlačte gombík učenia (d) (cca 1 s) s jemným drôteným kolíkom (napr.: kancelárska spinka, guľičkové pero). **Obr. 4**
- 7.) Indikátor LED (e) začne blikať. Teraz stlačajte na vysielací tlačidlo „ZAP“. Kým sa pripojená žiarovka 2 krát nerozsvieti. **HOTOVO!**
- 8.) Vypnite hlavnú poistku a zabudujte svetelný spínač s rádiovým modulom.
- 9.) Zapnite hlavnú poistku.

Môže sa uložiť do pamäte až do 6 rozličných kódov.

Tieto zostanú zachované aj pri výpadku prúdu.

Pri použití viacerých rádiových modulov sa vyskytne viacero možností spínania, ako aj samostatné a skupinové spínanie.

Vymazanie jednotlivých kódov

Začnite, ako je napísané v bode 5.) a namiesto tlačidla „ZAP“ stlačte na vysielací tlačidlo „VYP“. Kód je vymazaný.

Vymazanie všetkých kódov

Začnite, ako je napísané v bode 5.). Stlačte gombík učenia na cca 6 s, kým nebude blikať indikátor LED.

Potom stlačte ešte raz krátko. Všetky kódy sú vymazané.

Vyhľadanie o zhode nájdete na adrese www.intertechno.at/CE

Radijski modul ITL-230 se lahko vgradi za vsakim obstoječim stikalom za žarnico in je primeren za vse vrste svetil (tudi sijalke LED) z močjo do 230 W.

Na ta način lahko vklopljate in izklopljate osvetlitev tako s stikalom za žarnico kot tudi daljinsko.

Če se radijski modul v napeljavo vgradi brez stikala za žarnico, je treba dve beli priključni žici medsebojno ločeno izolirati.

Žic ne odrežite!

Uporabiti je možno vse radijske oddajnike od leta izdelave 1995 dalje.

Na razpolago so učeči se oddajniki (67 milijonov različnih kod) kakor tudi radijski oddajniki s kodiranim kolesom (256 možnosti za kodiranje).

Povprašajte pri svojem trgovcu!

Montažo mora izvesti električar s koncesijo.

Montaža

1.) Izklopite glavno varovalko.

2.) Odmontirajte obstoječe stikalo za luč in odklopite napeljavo. **slika: 2**

3.) priklopite dovodni in odvodni kabel na radijski modul (a+b), na **sliki: 1**

4.) 2 kabla (c) priklopite na stikalo za luč. **slika: 3**

Kodiranje

5.) Vključite glavno varovalko, pripravite zeleni IT oddajnik.

6.) Na kratko (približno za 1 sekundo) pritisnite gumb za učenje (d) s tanko žico (npr. sponka za papir, kemični svinčnik) **slika: 4**

7.) LED (e) začne utripati. Sedaj na oddajniku pritisnite tipko za vklop „EIN“ dokler se priključena žarnica ne prižge 2 krat. **KONČANO!**

8.) Izklopite glavno varovalko in vgradite stikalo za luč z radijskim modulom.

9.) Vključite glavno varovalko.

Shraniti je možno do 6 različnih kod.

Te ostanejo shranjene tudi v primeru izpada električne energije.

Pri uporabi večih radijskih modulov je na voljo več možnosti za krmiljenje; tako posamezno kot skupinsko.

Brisanje posameznih kod

Začnite pri točki 5.) in namesto tipke za vklop „EIN“ pritisnite tipko za izklop „AUS“ na oddajniku. Koda je izbrisana.

Brisanje vseh kod

Začnite pri točki 5.). Gumb za učenje pritisnite približno 6 sekund, da zasveti LED.

Nato ponovno na kratko pritisnite gumb. Vse kode so zbrisane.

Izjavo o skladnosti najdete na **www.intertechno.at/CE**



Telsiz modülü ITL-230 mevcut olan her lamba anahtarının arkasına monte edilebilir ve maks. 230 Watt'a kadar tüm ampul çeşitleri (LED'ler dahil) için uygundur. Böylece aydınlatma hem lamba anahtarıyla hem de uzaktan kumandayla açılıp kapatılabilir. Telsiz modülü lamba anahtarı olmadan besleme hattına monte edildiğinde 2 beyaz bağlantı teli birbirinden ayrı olarak izole edilmelidir. Ucu kesmeyin!!!

1995 modelden itibaren tüm intertechno telsiz vericileri kullanılabilir.

Öğretici vericiler (67 milyon farklı kod) ile kod tertibatlı telsiz vericiler (256 kod imkanı) edinilebilir.

Lütfen mağazanızdan sorunuz!

Montajın ruhsatlı bir elektrikçi tarafından yapılması gereklidir.

Kurulum

- 1.) Ana sigortayı kapatınız.
- 2.) Mevcut elektrik şalterini sökünüz ve hattı ayırınız. **Şekil: 3-2**
- 3.) Akım besleme ve dağıtımını funk modülüne kısaçayınız (a+b) **Şekil: 2**
- 4.) 2 Kabloyu (c) ışık şalterine bağlayınız. **Şekil: 3-4**

Kodlama

- 5.) Ana şalteri açınız, istenen IT vericisini hazırlayınız.
- 6.) Okuyucu düğmeyi (d) ucu ince sivri bir cisim ile (örn.: ataş, tükenmez kalem ucu) kısaca bastırınız (yakl. 1 san.).
- 7.) LED göstergesi (e) yanıp sönmeye başlar. Şimdi vericide "AÇIK" (EIN) tuşuna basınız. Bağlı lamba 2 kez yanana kadar. **BİTTİ!**
- 8.) Ana sigortayı kapatınız ve telsiz modülle ışık şalterini monte ediniz.
- 9.) Ana şalteri açınız.

6 farklı koda kadar hafızaya alınabilmektedir.

Bunlar, elektrik kesilmesi durumunda da hafızada kayıtlı kalırlar.

Birden fazla telsiz modülü kullanılması halinde tekli ve grup devreleme türünden çok sayıda devre imkanı mevcuttur.

Kodların tek tek silinmesi

Madde 5.)deki gibi işlem yapınız ve vericide "AÇIK" („EIN“) yerine "KAPALI" („AUS“) tuşuna basınız. Kod böylece silinmiştir.

Tüm kodların silinmesi

Madde 5.)deki gibi işlem yapınız. LED göstergesi yanıp sönmeye başlayana kadar okuyucu düğmeye yakl. 6 san. basınız.

Ardından bir kez daha kısaca basınız. Tüm kodlar böylece silinmiştir.

Uygunluk beyanını www.intertechno.at/CE internet adresinden görebilirsiniz.



CE Die Konformitätserklärungen finden Sie unter /
Declaration of Conformity – www.intertechno.at/CE

Zugelassen für den Betrieb in allen Ländern der EU sowie der Schweiz und Norwegen • Hiermit erklärt intertechno, dass das Gerät ITL-230 in Übereinstimmung mit den grundlegenden Anforderungen und den übrigen einschlägigen Bestimmungen der Richtlinie 2014/53/EU entspricht / Hereby, intertechno declares that this ITL-230 is in compliance with the essential requirements and other relevant provisions of directive 2014/53/EU.



intertechno[®]

Funk-Technik GmbH
seit 1970

